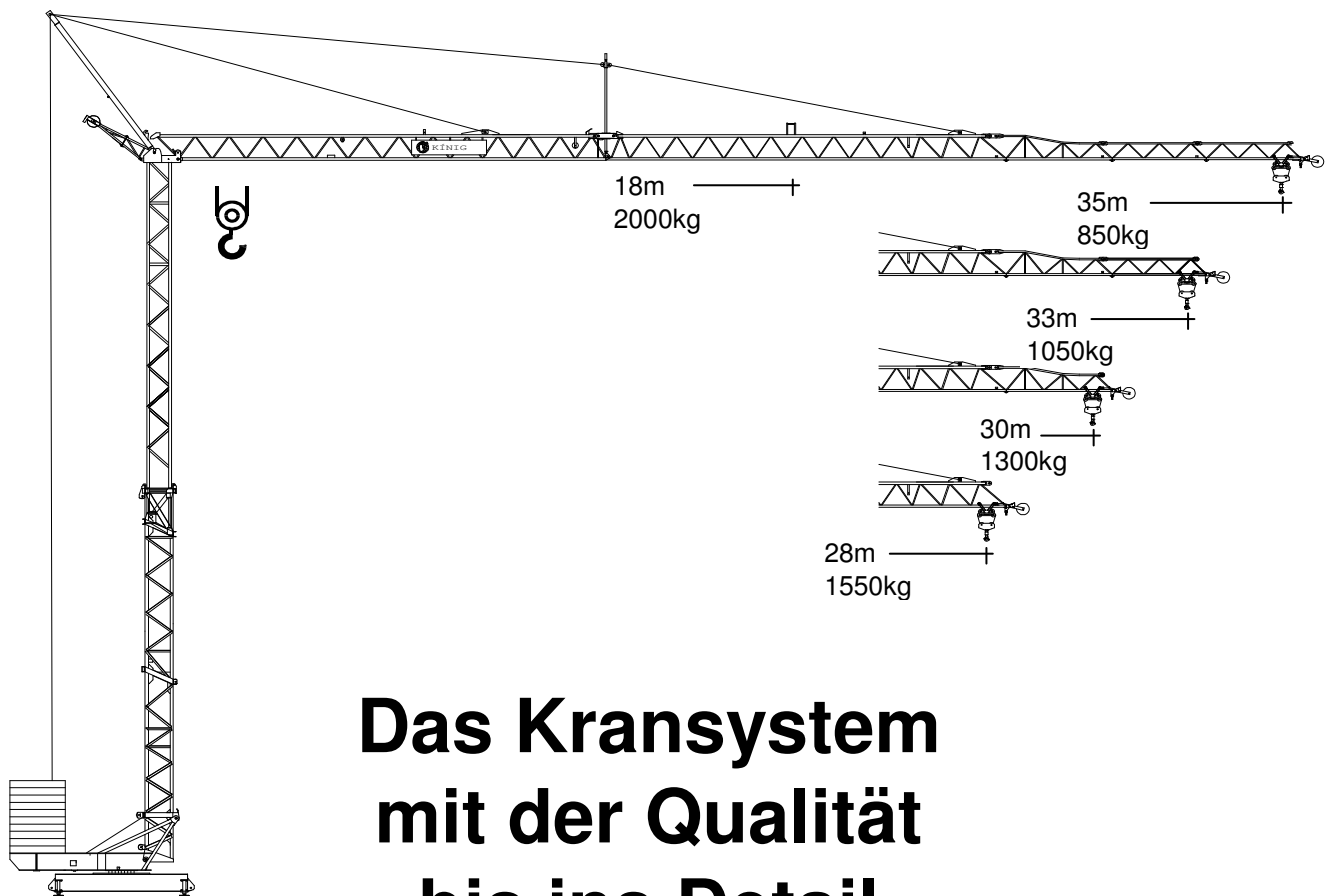


Turmdrehkran K 50

Self-erecting Crane Grue à tour



Das Kransystem mit der Qualität bis ins Detail

The crane system with quality
in every detail

*Dans ce systeme le moindre détail
est synonyme de qualité*



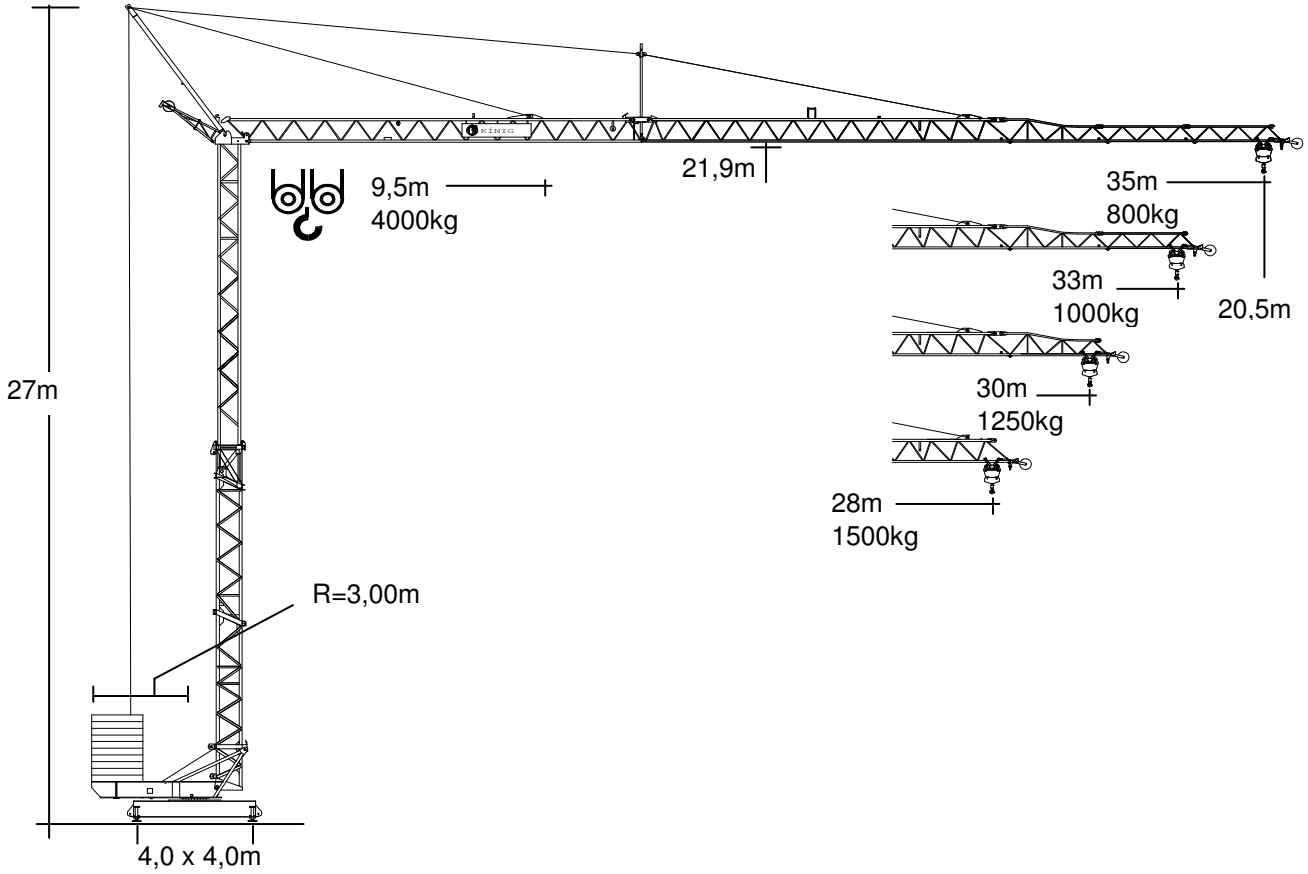
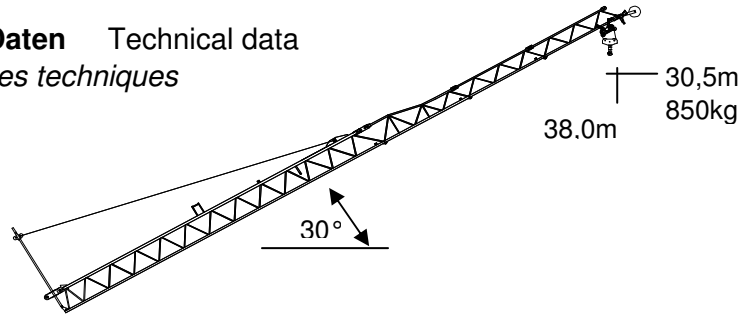
DIN 15018 - H1 - B3

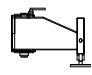


KÖNIG-KRANE®

K 50

Technische Daten Technical data
 Caractéristiques techniques

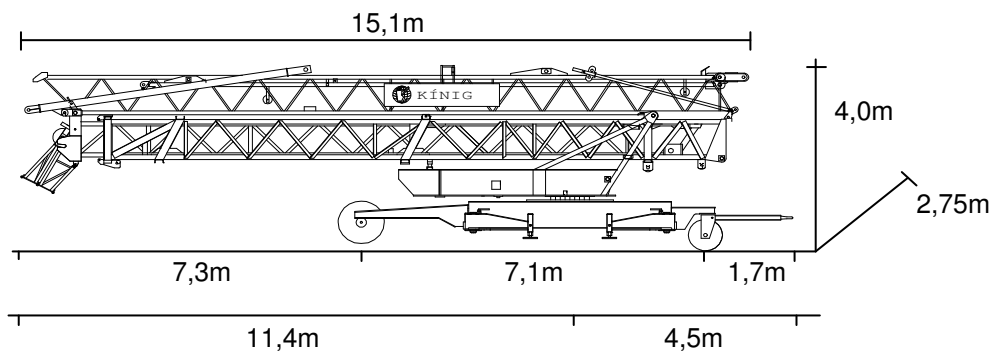


	In Betrieb In service <i>En service</i>	außer Betrieb Out of service <i>Hors service</i>
Eckdrücke Reactions <i>Réaction</i>	21,5 t	18,7 t

Straßentransport

Transport by road

Transport sur la route



K 50

Technische Daten Technical data Caractéristiques techniques

Ausladung und Tragfähigkeit Radius and capacity *Portée et charge*

Ausladung		max. Tragkr.		m x kg											
m	0°	t	m	12	14	16	18	20	22	24	26	28	30	33	35
35		2,0	18,0	2000	2000	2000	2000	1780	1580	1410	1270	1150	1050	920	850
33		2,0	18,5	2000	2000	2000	2000	1960	1750	1570	1420	1300	1190	1050	
30		2,0	21,0	2000	2000	2000	2000	2000	1950	1740	1570	1430	1300		
28		2,0	22,0	2000	2000	2000	2000	2000	2000	1870	1700	1550			
30°		Ausl. (m)		10,6	12,3	14,1	15,8	17,5	19,2	21	22,7	24,4	26,2	28,8	30,5
30°		HH (m)		26,5	27,5	28,5	29,5	30,5	31,5	32,5	33,5	34,5	35,5	37	38

Ausladung		max. Tragkr.		m x kg											
m	0°	t	m	12	14	16	18	20	22	24	26	28	30	33	35
35		2,0	18,0	2000	2000	2000	2000	1730	1530	1360	1220	1100	1000	870	800
		4,0	9,5	3320	2730	2310	1990	1730	1530	1360	1220	1100	1000	870	800
33		2,0	18,5	2000	2000	2000	2000	1910	1700	1520	1370	1250	1140	1000	
		4,0	9,6	3600	2980	2520	2180	1910	1700	1520	1370	1250	1140	1000	
30		2,0	20,0	2000	2000	2000	2000	2000	1890	1690	1520	1380	1250		
		4,0	11,1	3750	3370	2850	2450	2150	1890	1690	1520	1380	1250		
28		2,0	21,6	2000	2000	2000	2000	2000	2000	1820	1650	1500			
		4,0	12,0	3870	3490	2970	2580	2270	2020	1820	1650	1500			

Geschwindigkeiten Speeds Vitesses

	Stufe Step Cran	m/min.	kg	kW
	1	6 - 3	2000 - 4000	3,5
	2	24 - 12	2000 - 4000	9
	3	48 - 24	1100 - 2200	11
	1	20		1,1
	2	40		1,5
	0-0,8	U/min. sl./min. tr./min.		2,2



Leitungsquerschnitt bis 50 m
Cross section of cable up to
Section de cable jusque à
5x10²

Betriebsspannung
Operation voltage
Tension de service
400 V

Frequenz
Frequency
Fréquence
50 Hz

Gesamtanschlußwert
Power requirement
Puissance requise
23,2 kVA (14,7 KW)