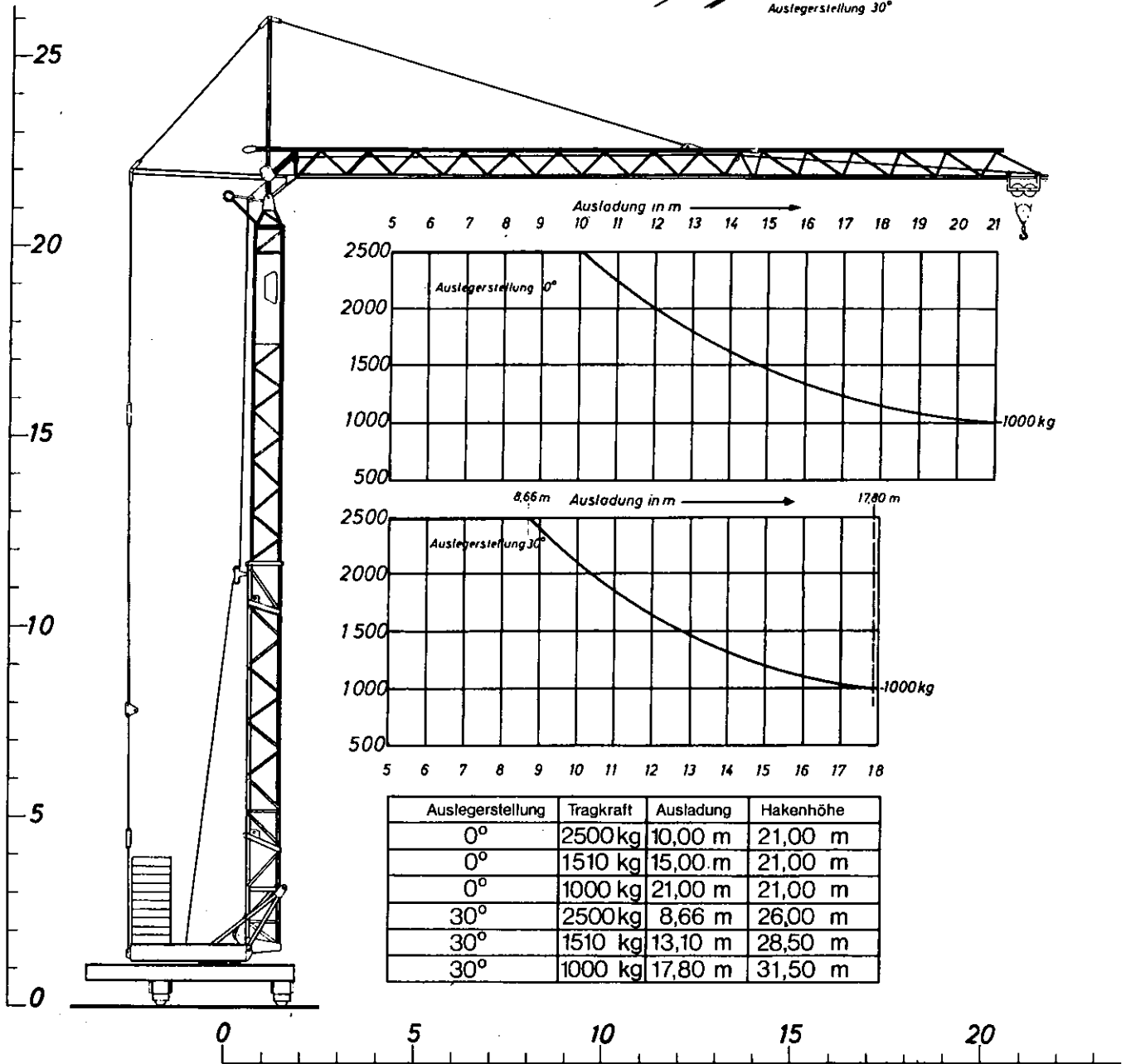
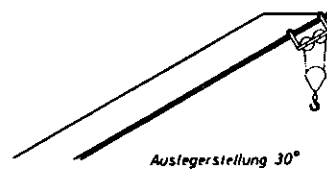




KÖNIG KRAN K 21
SELF - ERECTION CRANE

K 21



TECHNICAL DATA

Heben I. Stufe 5 m/min. bis 2.500 kg II. Stufe 22,5 m/min. bis 2.350 kg III. Stufe 45 m/min. bis 1.110 kg	Levage: 1 ère vitesse 5 m/min jusqu'à 2.500 kg 2 ième vitesse 22,5 m/min jusqu'à 2.350 kg 3 ième vitesse 45 m/min jusqu'à 1.110 kg	Hoisting: 1st speed 16.4 ft/min up to 5.500 lbs 2nd speed 73.8 ft/min up to 5.170 lbs 3rd speed 147.5 ft/min up to 2.422 lbs
Kraftbedarf: 22 KVA Betriebsspannung: 380 V Schienenprofil: S 33 Drehen: 1 U/min. Katzfahren: 25 m/min. Fahren: 21/42 m/min.	Puissance nécessaire: 22 KVA Voltage: 380 V Profil des rails: S 33 Rotation: 1 r/min Chariotage: 25 m/min Translation: 21/42m/min	Power requirement: 22 KVA Voltage: 380 V Rail profile: S 33 Slewing: 1 rpm Trolley: 82 ft/min Travelling: 69/138 ft/min
Konstruktionsgewicht: 12.000 kg Gegengewichtsballast: 13.000 kg Spurweite: 3,2 m Drehradius: 2,65 m Transportlänge: 13,45 m	Poids de la grue: 12.000 kg Poids de contrecharge: 13.000 kg Voie: 3,2 m Rayon de giration: 2,65 m Longueur en transport: 13,45 m	Crane weight: 26.400 lbs Weight of counterballast: 28.600 lbs Rail gauge: 10.5 ft Slewing radius: 8.7 ft Transport length: 44.1 ft