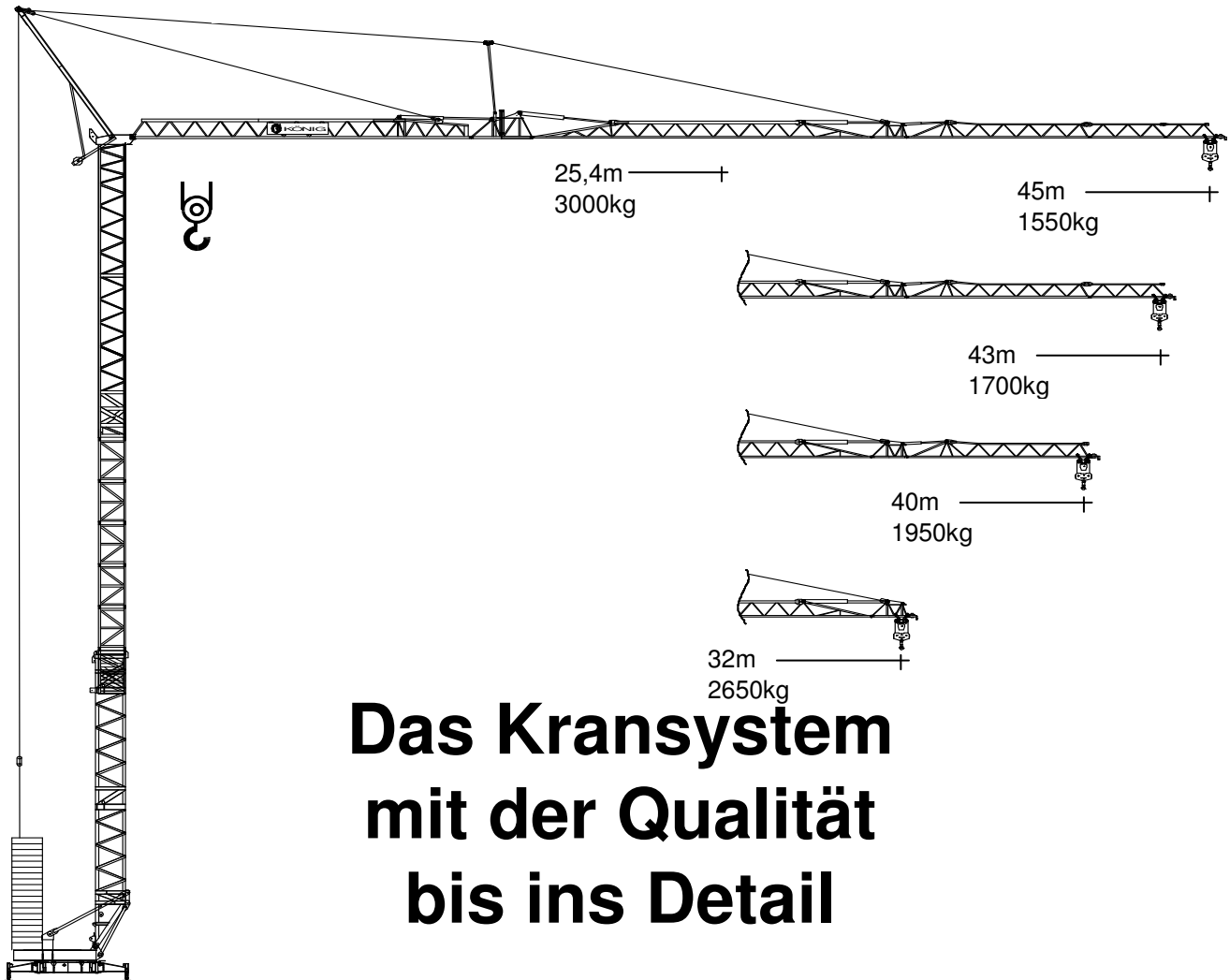


Turmdrehkran K 1545 TKH

Self-erecting Crane Grue à tour



Das Kransystem mit der Qualität bis ins Detail

The crane system with quality
in every detail

*Dans ce systeme le moindre détail
est synonyme de qualité*



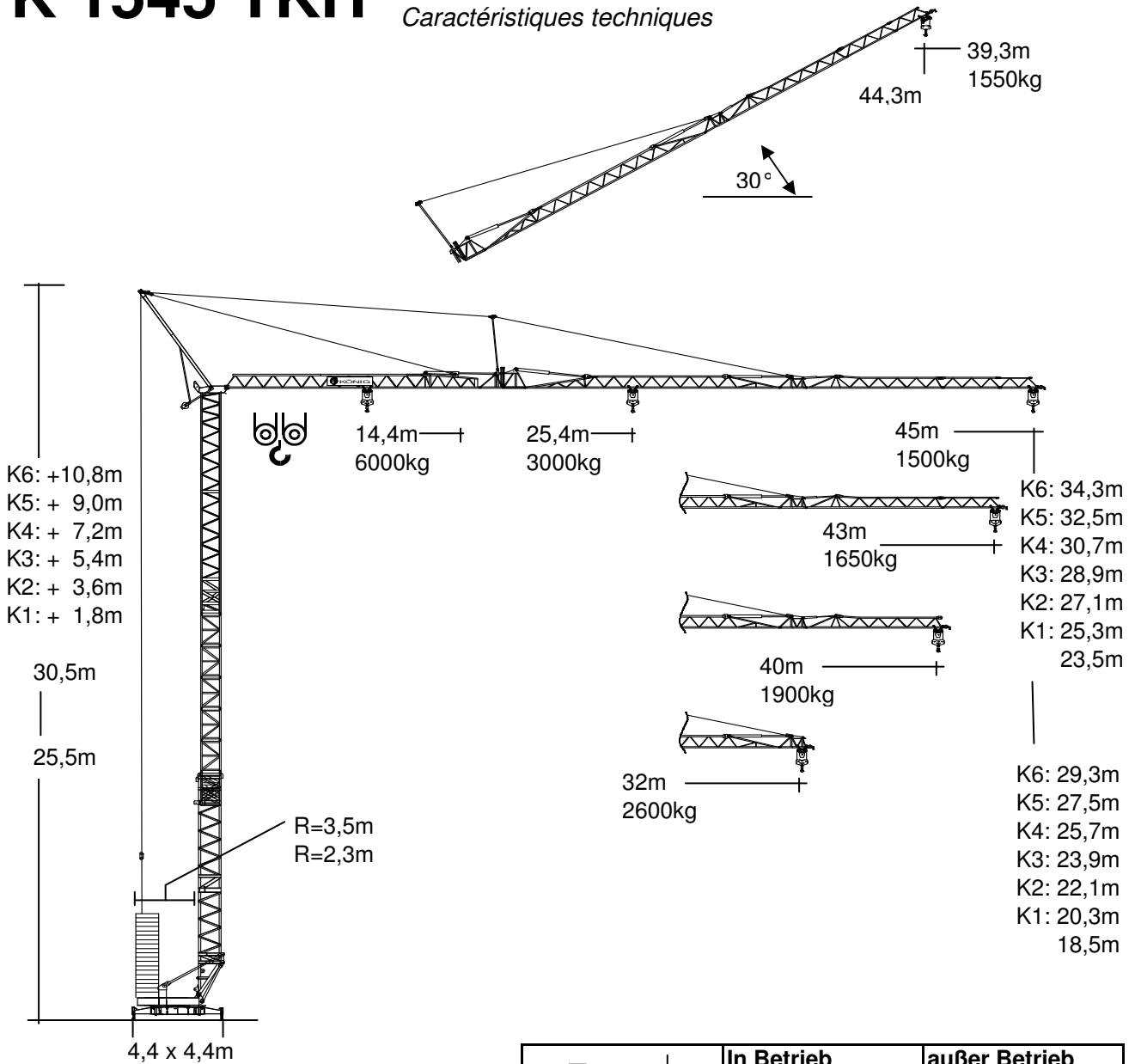
DIN 15018 - H1 - B3

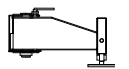


KÖNIG-KRANE®

K 1545 TKH

Technische Daten Technical data
 Caractéristiques techniques

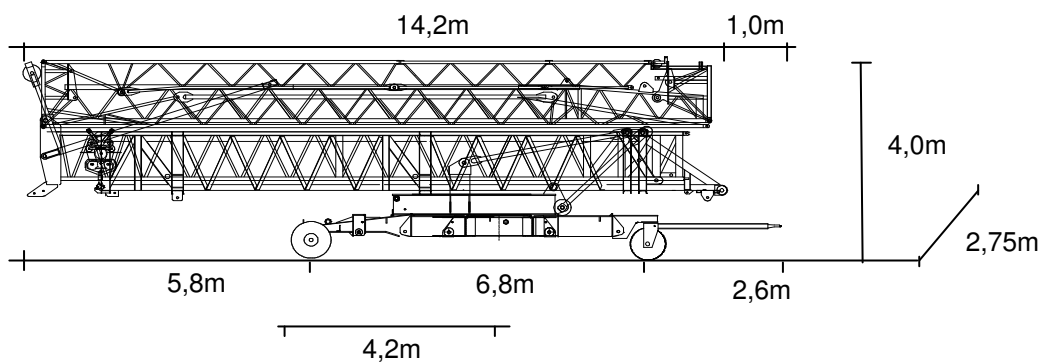


	In Betrieb In service En service	außer Betrieb Out of service Hors service
 Eckdrücke Reactions Réaction	41 t	31 t

Straßentransport

Transport by road

Transport sur la route



K 1545 TKH

Technische Daten Technical data Caractéristiques techniques

Ausladung und Tragfähigkeit

Radius and capacity *Portée et charge*

Ausladung		max. Tragkr.		m x kg											
m	0°	t	m	24	26	28	30	32	34	36	38	39	40	43	45
45		3,0	25,8	3000	2970	2720	2510	2320	2160	2020	1900	1840	1780	1640	1550
43		3,0	26,6	3000	3000	2820	2600	2410	2240	2100	1970	1910	1850	1700	
40		3,0	27,7	3000	3000	2960	2730	2530	2360	2210	2070	2010	1950		
32		3,0	28,8	3000	3000	3000	2860	2650							
30°		Ausl.(m)		21,1	22,9	24,6	26,3	28,0	29,8	31,5	33,2	34,1	35,0	37,6	39,3
30°		HH (m) + K		33,8	34,8	35,8	36,8	37,8	38,8	39,8	40,8	41,3	41,8	43,3	44,3

Ausladung		max. Tragkr.		m x kg											
m	0°	t	m	14	17	20	23	26	29	32	35	37	40	43	45
45		3,0	25,4	3000	3000	3000	3000	1920	2560	2270	2040	1910	1730	1590	1500
		6,0	14,4	6000	4880	4000	3380	1920	2560	2270	2040	1910	1730	1590	1500
43		3,0	26,2	3000	3000	3000	3000	3000	2650	2360	2120	1980	1800	1650	
		6,0	14,8	6000	5060	4150	3500	3020	2650	2360	2120	1980	1800	1650	
40		3,0	27,3	3000	3000	3000	3000	3000	2790	2480	2230	2090	1900		
		6,0	15,4	6000	5310	4360	3680	3180	2790	2480	2230	2090	1900		
32		3,0	28,4	3000	3000	3000	3000	3000	2920	2600					
		6,0	16	6000	5550	4550	3850	3330	2920	2600					

Geschwindigkeiten Speeds Vitesses

	Stufe Step Cran	m/min.	kg	kW
	1	7 - 3,5	3000 - 6000	3,75
	2	28 - 14	3000 - 6000	15 PU
	3	56 - 28	1350 - 2700	17
	1	9 - 4,5	3000 - 6000	
	2	27 - 13,5	3000 - 6000	18,5 FU
	3	54 - 27	1350 - 2700	
	1	35		1,7 PU
	2	70		3,3
		0 - 66		3 FU
	0-0,8	U/min. sl./min. tr./min.		5,5 FU



Leitungsquerschnitt bis 50 m
Cross section of cable up to
Section de cable jusque à
5x10²

Betriebsspannung
Operation voltage
Tension de service
400 V

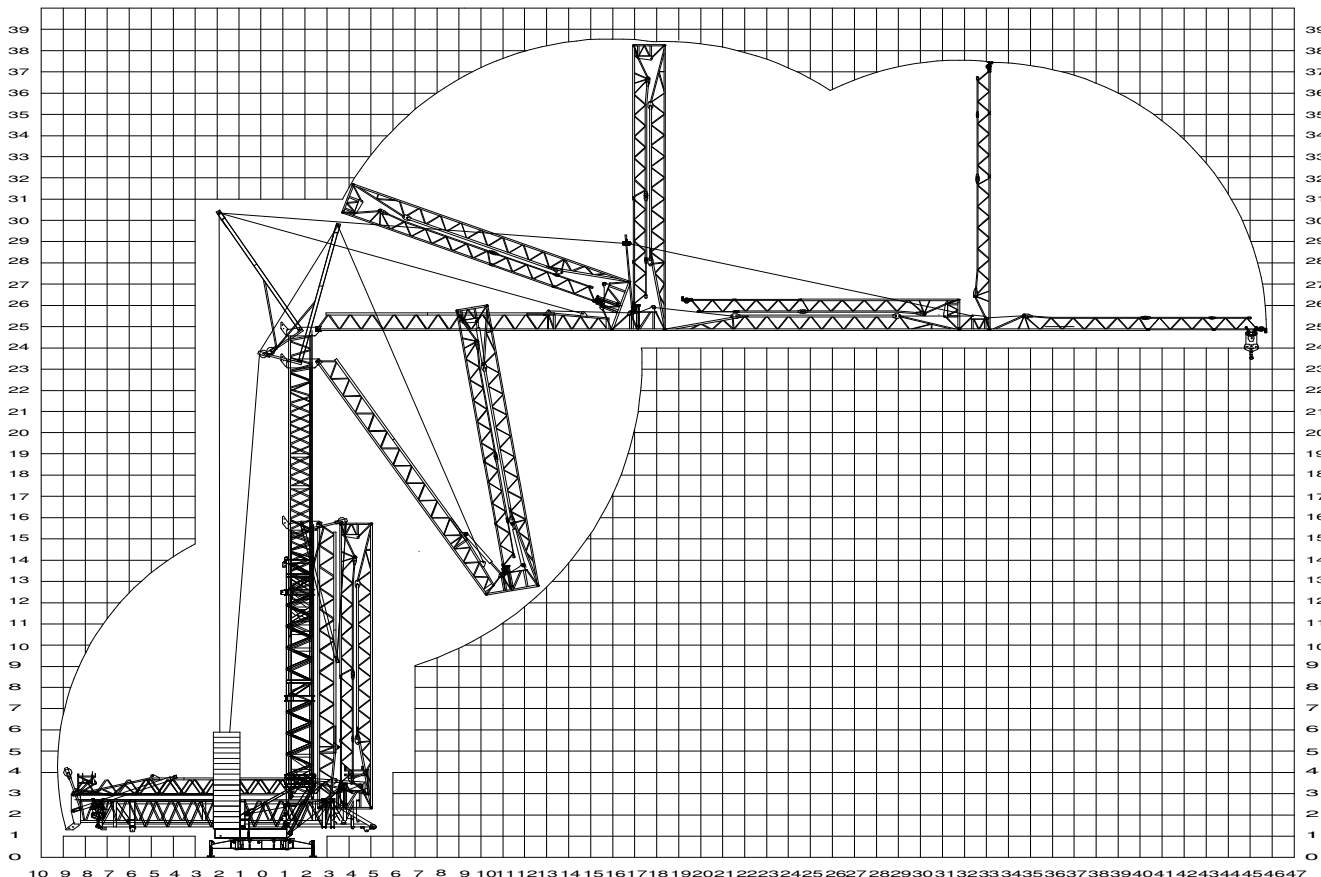
Frequenz
Frequency
Fréquence
50 Hz

Gesamtanschlußwert
Power requirement
Puissance requise
20,8 kVA (26 KW)

K 1545 TKH

Technische Daten Technical data Caractéristiques techniques

Montage Mounting Montage



Gewichte Weight Poids

Zentralballast				Transportgewicht ca.*	
Central ballast weight				Transport weight approx.	21,5 t
<i>Lest de base</i>				<i>Poids de transport env.</i>	
Gegengewicht				Konstruktionsgewicht ca.	
Counterweight	R=3,5	16 x 2,2 t	35,2 t	Dead weight approx.	19,1 t
<i>Contrepoids</i>	R=2,3	19 x 2,2 t	41,8 t	<i>Poids de la construction env.</i>	

* inkl. Transportachse KSFW1 und -adapter.

König Baumaschinen-Vertrieb GmbH
 Postfach 1164 - D-53563 Asbach/Ww.
 D-53567 Asbach-Schöneberg
 Tel.: ++49 (0)2683 / 9172-0
 Fax: ++49 (0)2683 / 9172-10
 eMail: info@koenig-krane.de
 Internet: www.koenig-krane.de

Ihr König-Fachhändler: